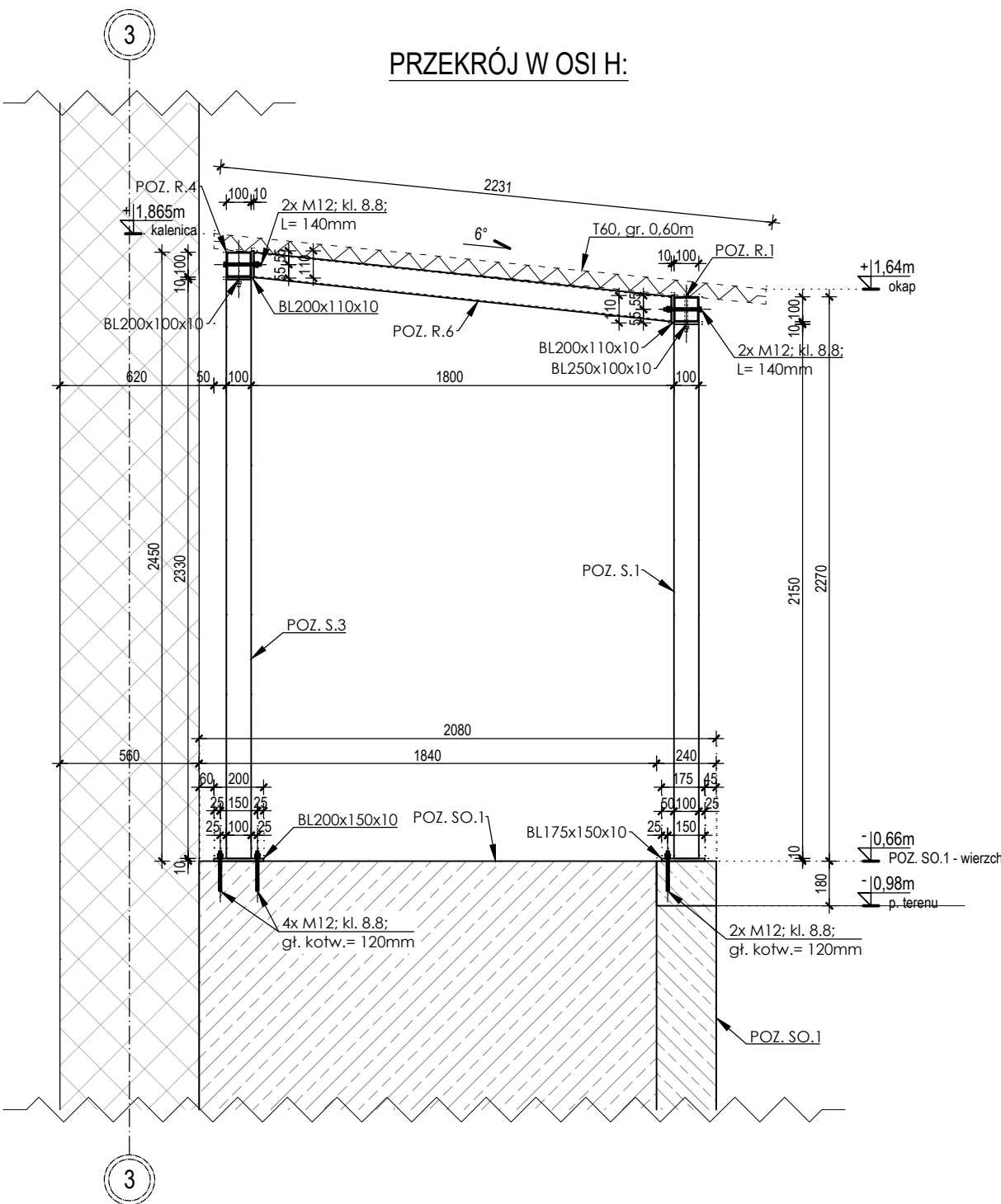


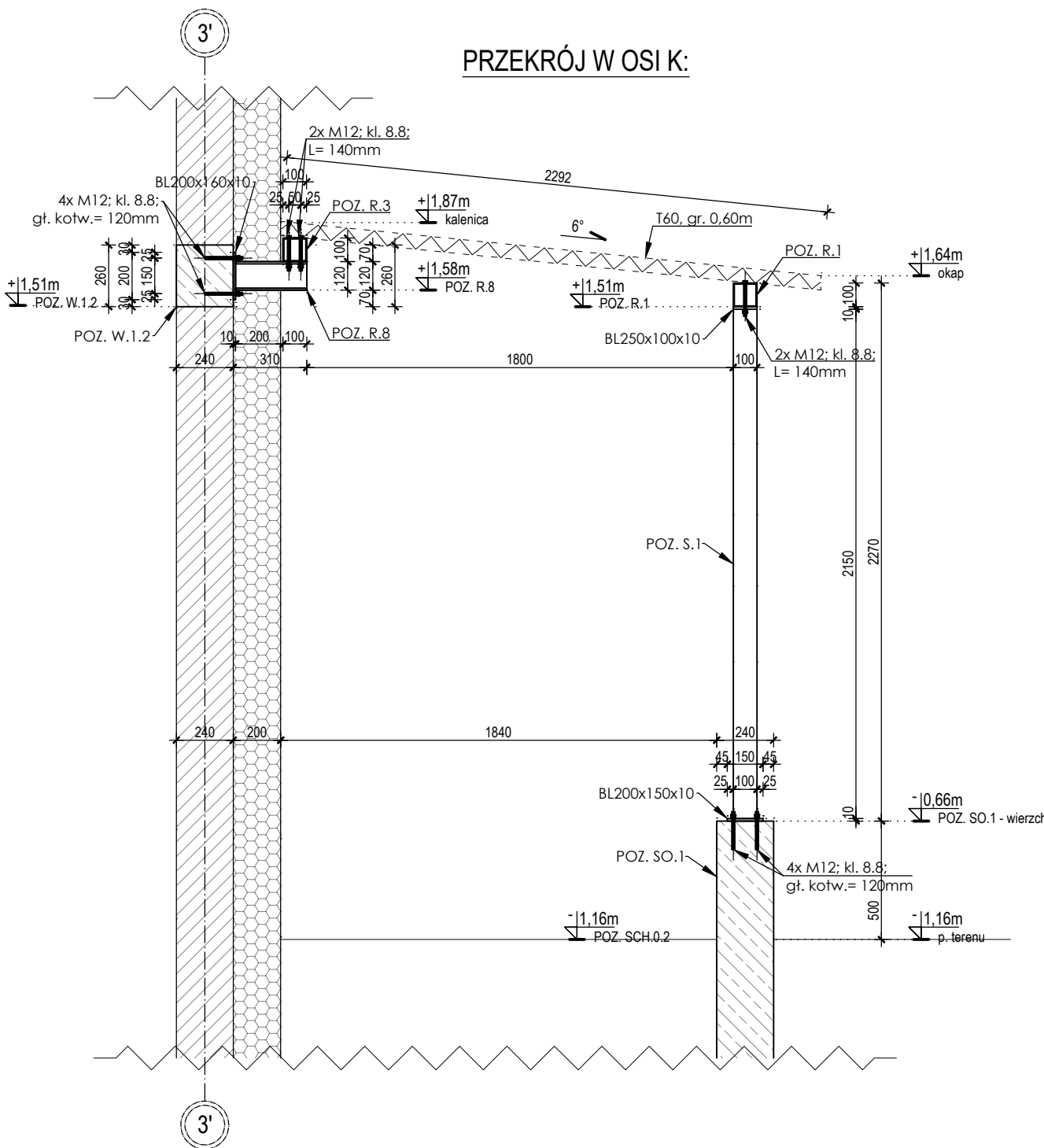
PRZEKROJE ZADASZENIA SCHODÓW
ZEWNĘTRZNYCH I WINDY

SKALA 1:25

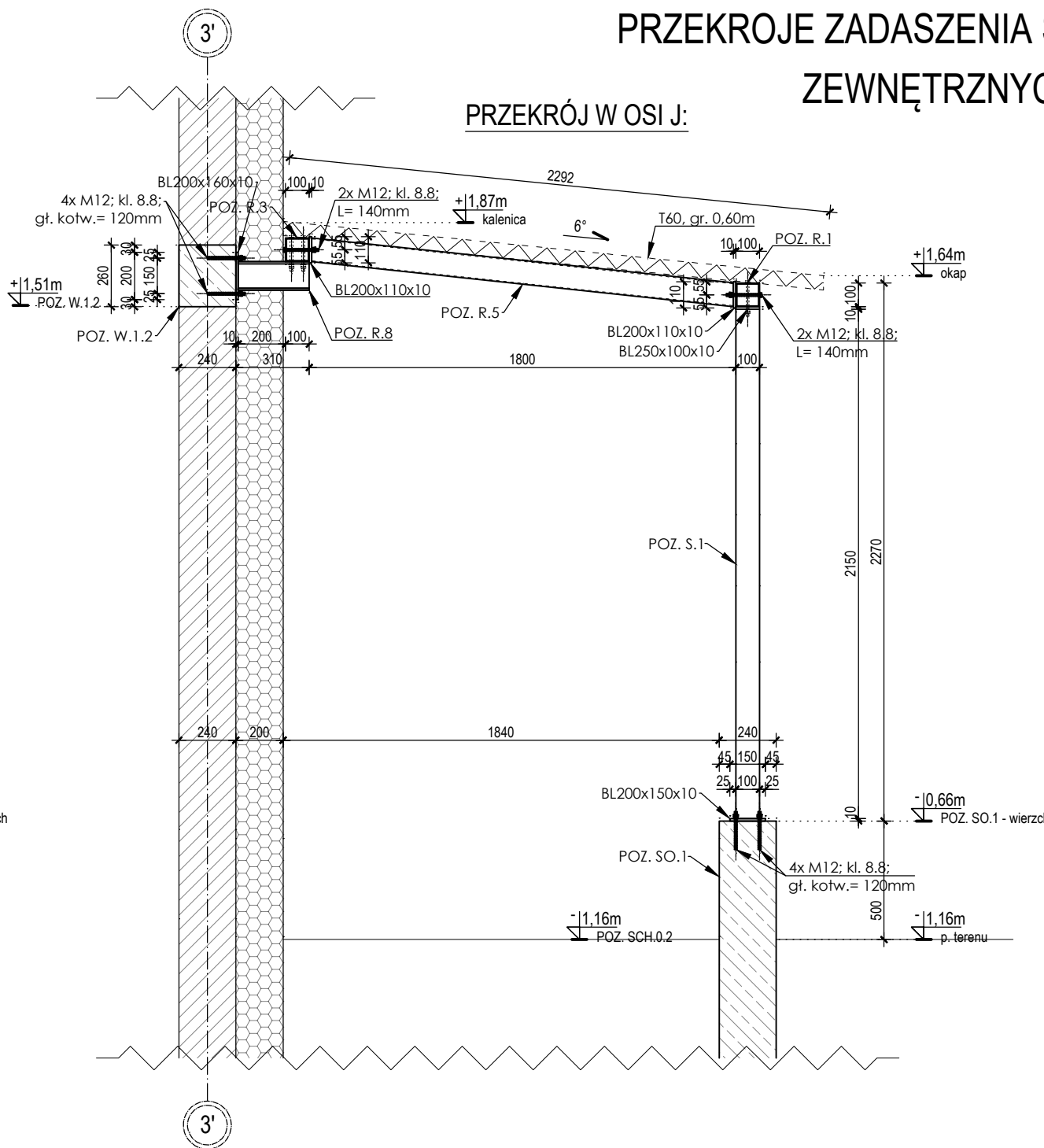
PRZEKRÓJ W OSI H:



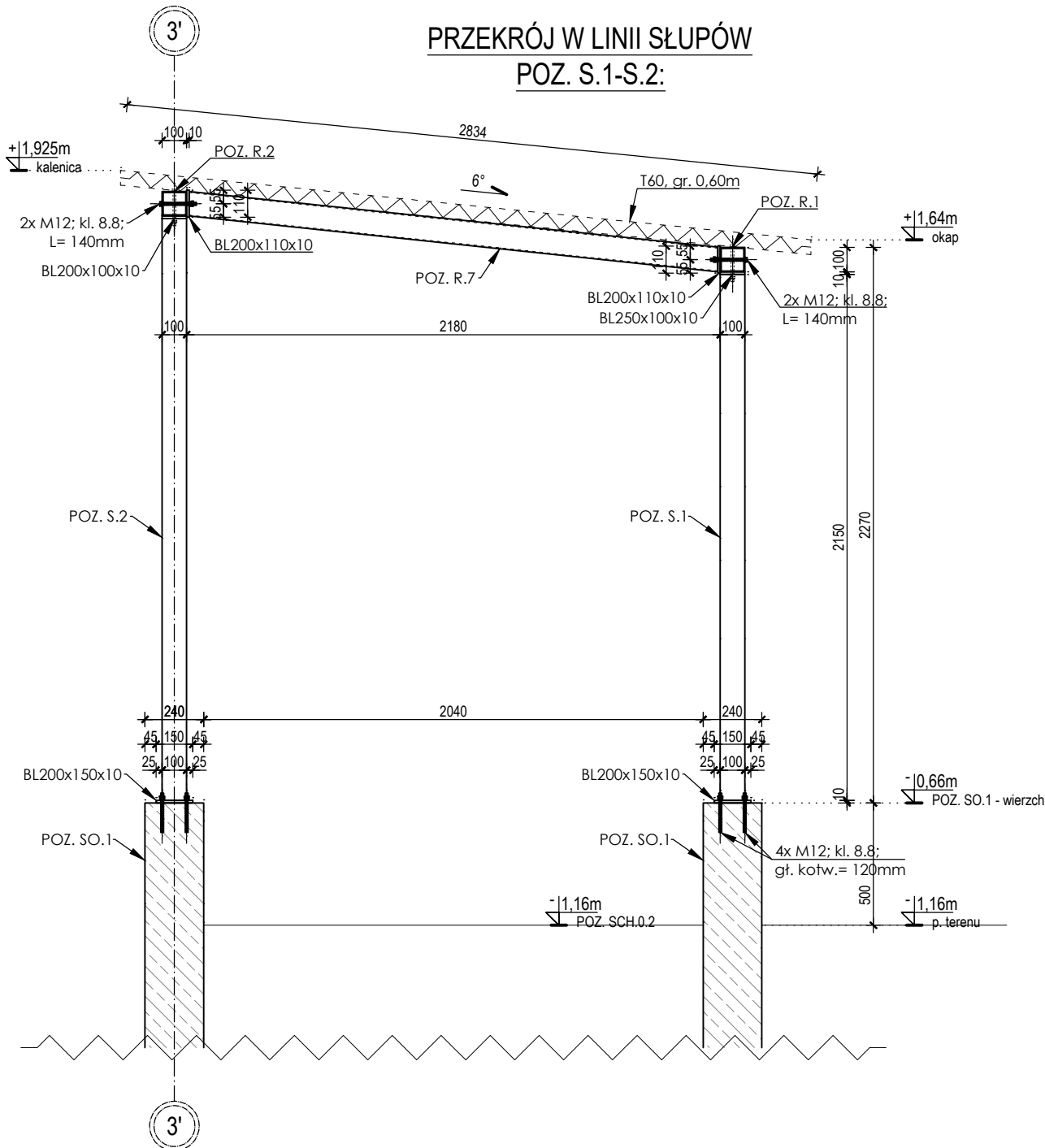
PRZEKRÓJ W OSI K:



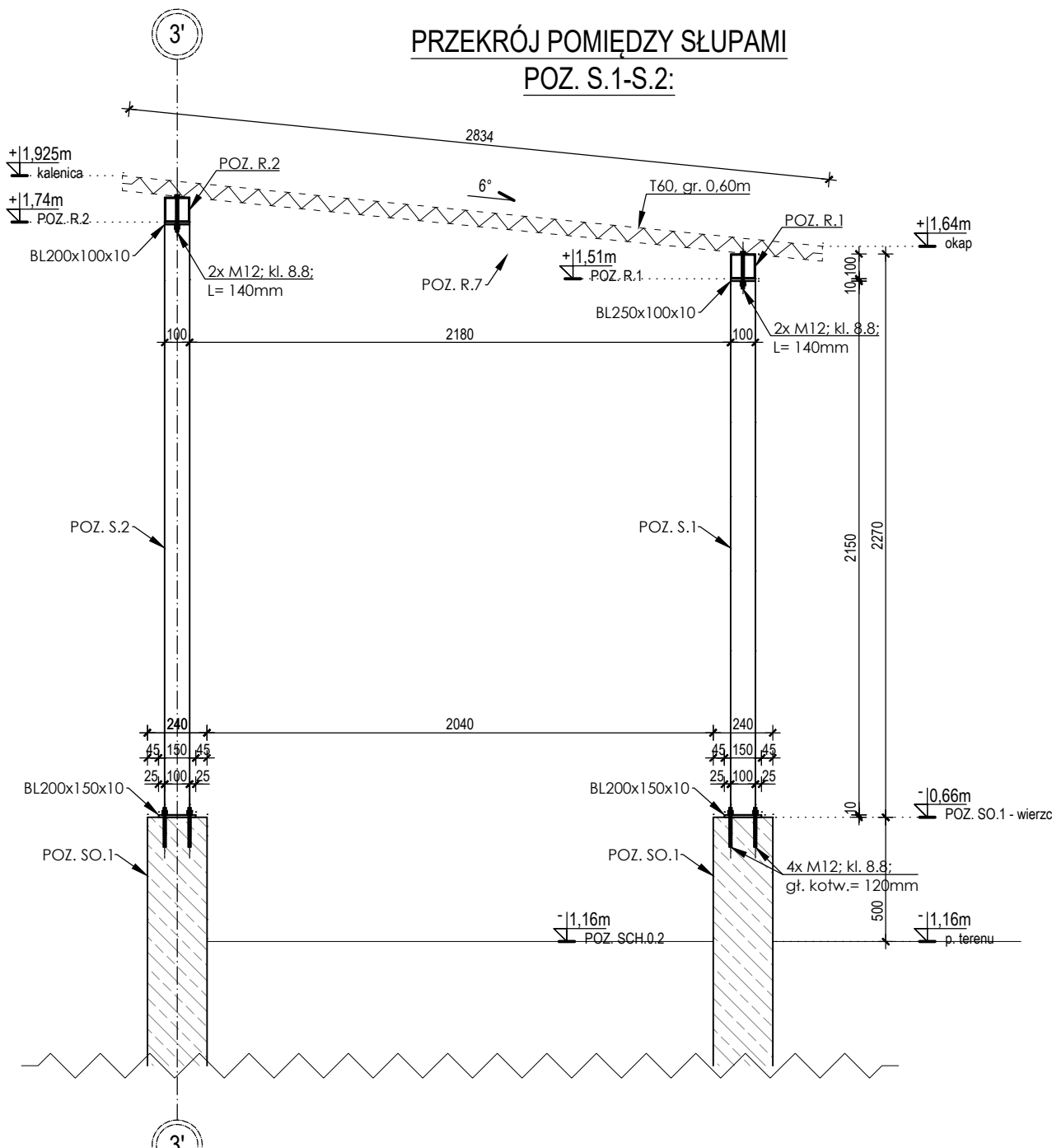
PRZEKRÓJ W OSI J:



PRZEKRÓJ W LINII SŁUPÓW
POZ. S.1-S.2:



PRZEKRÓJ POMIĘDZY SŁUPAMI
POZ. S.1-S.2:



BETON: C25/30 W8
STAL: ZBRZENIE GŁÓWNE B500SP
STRZEMIŃNA B500B
KONSTRUKCYJNA S235
OTULINA: C= 5.0 CM DLA ELEM. PONIŻEJ P.T.

- UWAGI:
- Wszystkie wymiary powinny być sprawdzone przez wykonawcę przed rozpoczęciem robót budowlanych.
 - Rysunek należy rozpatrywać łącznie z opisem technicznym oraz pozostałymi rysunkami konstrukcyjnymi, architektonicznymi i pozostałymi branż.
 - W przypadku zaistnienia stanu odbiegającego od projektowanego, należy skontaktować się z Projektantem.
 - Wykonanie i pielęgnację elementów żelbetonowych należy przeprowadzić z zachowaniem wytycznych PN-EN 13670 „Wykonywanie konstrukcji z betonu”.
 - Elementy stalowe należy zabezpieczyć antykorozyjnie powłokami malarskimi do klasy C-2 wg ISO 12944 część 2. Według ISO 12944 część 4 przygotowanie powierzchni elementów przed malowaniem powinno odpowiadać SA 2/2.
 - Wszystkie spoiny wykonać jako pachwinowe dwustronne o grubości równej $\times 0,5$ grubości cieńszego elementu, pachwinowe jednostronne o grubości równej $\times 0,7$ grubości cieńszego elementu, doczołowe na pełny przetop.
 - Wykonanie konstrukcji stalowych należy przeprowadzić z zachowaniem wytycznych zbioru norm PN-EN 1090 „Wykonanie konstrukcji stalowych i aluminiowych”.
 - Wszystkie wymiary podano w [mm].

Rafał Wasilczyk KONSTRUKCJE.CO ul. Boruszcza 8/3, 15-569 Białystok Tel.: +48 692 314 478 M@il: wasilczyk.rafał@gmail.com		ARCHITEKCI & BUDOWNICTWO SP. Z O.O. ul. Świętojańska 12A, lok.01, 15-082 Białystok, Tel.: +48 693 977 787 M@il: biuro@miastoprojekt.eu	
INWESTYCJA ROZBUDOWA , PRZEBUDOWA SZKOŁY PODSTAWOWEJ NR1 W WIELISZEWIE IM. TADEUSZA KOŚCIUSZKI WRAZ ZNEZBEDNĄ INFRASTRUKTURĄ TECHNICZNĄ I ZAGOSPODAROWANIEM TERENU			
INWESTOR	GMINA WIELISZEW UL. KRZYSZTOFA KAMILA BACZYŃSKIEGO 1, 05-135 WIELISZEW		
ADRES INWESTYCJI	POWIAT LEGIONOWSKI, GMINA WIELISZEW, NR EWID. DZ. 430/1, OBRĘB WIELISZEW		
RYSUNEK	PRZEKROJE ZADASZENIA SCHODÓW ZEWNĘTRZNYCH I WINDY		PROJEKT WYKONAWCZY
PROJEKTANT BRANŻA KONSTRUKCYJNA	DR INŻ. RAFAŁ WASILCZYK uprawnienia budowlane nr ewid. MAZ/0513/PWBkb/18		
	SKALA		NR RYSUNKU
09.05.2024R	1:25		KW-12